



FORMAZIONE sullo sviluppo del **SIZ** Sistema Informativo Zonale *cartella sociale informatizzata* **AMBITO LODI**



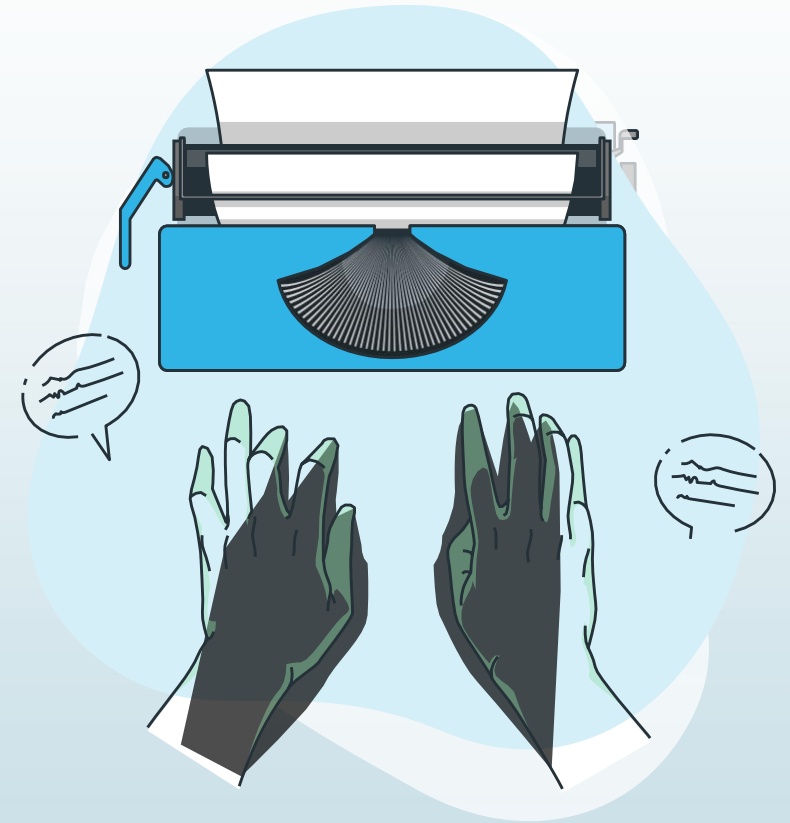
Scaletta

- ❖ **Introduzione** a cura Resp.UdP
- ❖ **RI-costruzione del senso del SIZ** a cura di KIKU Consulting
- ❖ **Visione del processo-flusso e formazione all'uso del sistema** a cura UDP e PA-digitale
- ❖ **Supporti in vostro aiuto** a cura UDP

RI-costruzione del senso del SIZ

a cura di Rossella Elisio

Il SIZ non solo un luogo dove “caricare”



La percezione diffusa del SIZ è quella di un contenitore in cui «caricare» gli esiti di un lavoro sociale che avviene altrove, una sorta di doppio lavoro di tipo burocratico

Il SIZ non solo un luogo dove “caricare”

AGGIORNAMENTO CON:
LE ANAGRAFICHE REGIONALI- ATS
CODIFICHE REGIONALI
ARCHIVI ESTERNI



CONSULTAZIONE DATI
SOCIO-SANITARI (2022)



ma uno strumento di
lavoro e consultazione
collettivo

SIZ

SIZ

ASST

RI-costruzione del senso del SIZ

Permette la visione dal micro (progetto attivato sulla persona in carico) al macro (fenomeni emergenti nel territorio).

Ci sono due livelli di MACRO

▮ **Livello macro in piattaforma- SIZ**

Visione FASCICOLO SOCIALE: permette di avere la sintesi delle Segnalazioni e dei Progetti sociali attivati sul vostro caso in carico, in maniera complessiva

▮ **Livello macro di sintesi: Cruscotto**

Visione di una sintesi di dati selezionati collegati direttamente al SIZ, tramite estrazioni mensili che permettono una visione del proprio Comune in correlazione a Comuni con stesso n° abitanti o della stessa area geografica e i dati di Ambito.

I dati possono essere visualizzati secondo diverse logiche di aggregazione e ogni informazione visualizzata costituisce un filtro d'analisi.



PERCHE' UN CRUSCOTTO?

CONSENTE IL PASSAGGIO
dato-informazione-fenomeno
RESTITUENDO UN POLSO DELLA
SITUAZIONE

RENDE VISIBILE/INVISIBILE
lavoro sociale ed investimenti,
difficoltà e opportunità

CONSENTE ANALISI E
COMPARAZIONI
fra insieme omogenei

FACILITA CONVERSAZIONI E
STRATEGIE che vanno oltre il
singolo caso/comune



LA STRUTTURA LOGICA DI PROCESSO



	dati sportello	dati sociali	dati economici
	<i>il cittadino arriva con la propria percezione di bisogno e c'è un'analisi del problema da parte dell'AS</i>	<i>il cittadino inizia il percorso con l'area sociale - dati per codice fiscale</i>	<i>spese legate all'intervento sociale ed altre erogazioni a tutela della vulnerabilità sociale da parte del Comune ed altre fonti di finanziamento</i>
aggregazione per territorio			
aggregazione per numero di abitanti			

Vedere KIT specifico sul Cruscotto

QUALITA' DEI DATI E QUINDI DELLE INFORMAZIONI DIPENDE DA..



LA
0%

DI DIGITALIZZAZIONE

OVVERO
I DATI CARICATI A SISTEMA
RISPETTO A QUELLI GESTITI
DA COMUNI E SERVIZI



QUANDO E' SOPRA L'80%
RESTITUISCE IN MODO AFFIDABILE
IL FENOMENO OSSERVATO

PIU' DIMINUISCE E MENO E'
RAPPRESENTATIVO DELLA REALTA'

NEL SIZ LA % DI DIGITALIZZAZIONE, NON E' UNIFORME PER COMUNE E PER PROCESSO OSSERVATO, IN PARTICOLARE E' POCO RAPPRESENTATIVA QUANDO OSSERVA LE PRIME RICHIESTE DEI CITTADINI (segnalazione)

IL CRUSCOTTO IN DIRETTA



IL LINK DI ACCESSO

https://public.tableau.com/app/profile/siz.lodi/viz/SIZ_REL_2_1_7/CRUSCOTTOSINDACI

tableau public

DISCOVER BLOG RESOURCES ABOUT SIGN UP SIGN IN

SIZ_REL_2.1.7 by Siz_Lodi

Ambito Distrettuale di Lodi - Sistema Informativo Zonale
CRUSCOTTO PER SINDACI E AMMINISTRATORI
(dati aggiornati all'ultimo giorno del mese precedente)

CRUSCOTTO Cluster Dati Sportello Cluster Dati Sociali Cluster Dati Economici Distretto Dati Sportello Distretto Dati Sociali Distretto Dati Economici

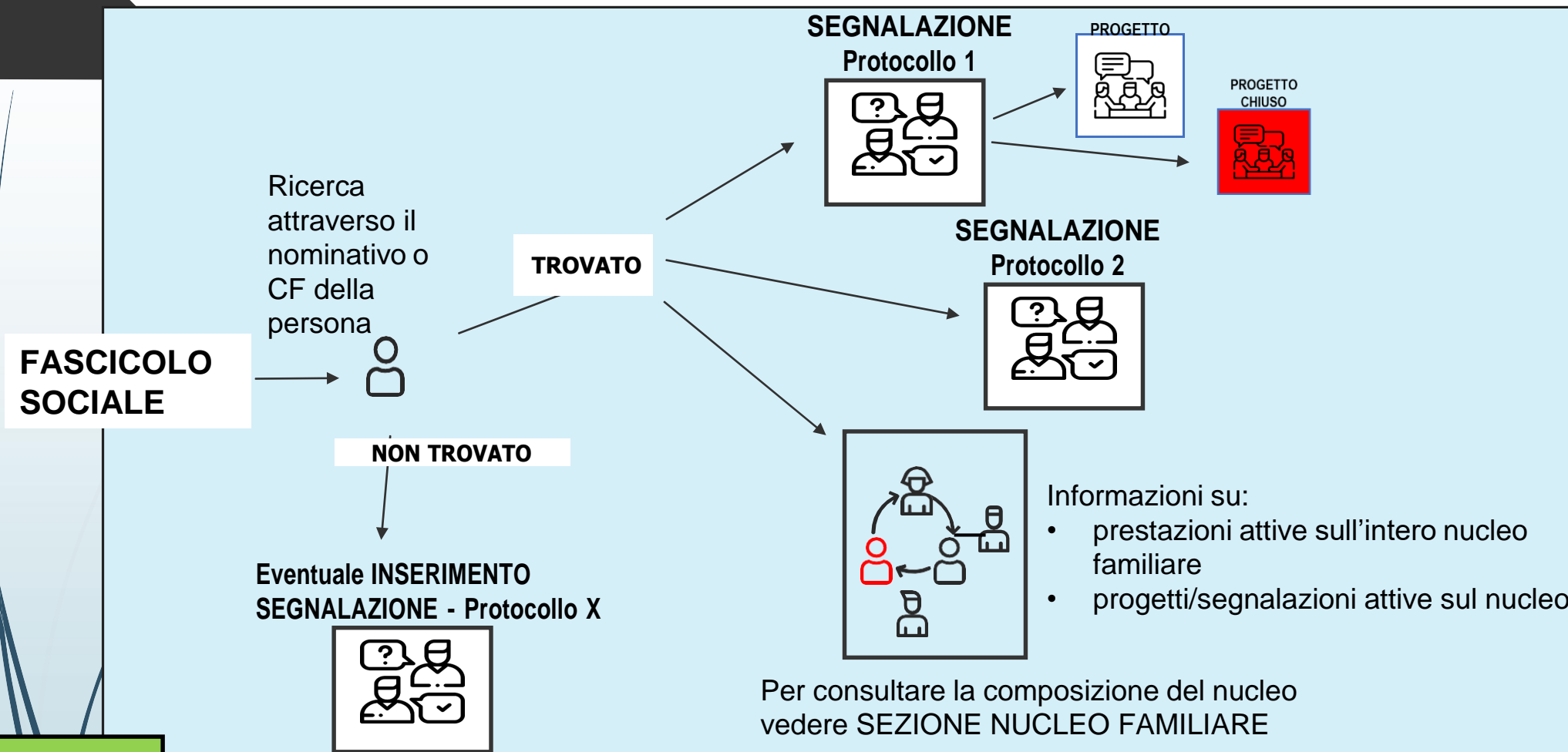
UFFICIO DI PIANO
AMBITO DI LODI



Visione del processo-flusso e Formazione all'uso del sistema

a cura di UDP e PAdigitale

1 – FASCICOLO SOCIALE



- FASCICOLO SOCIALE E' LA NOSTRA CARTELLA SOCIALE, DOVE E' POSSIBILE CONSULTARE TUTTE LE SEGNALAZIONI E PROGETTI ATTIVATI PER LA PERSONA e SUL NUCLEO FAMILIARE
- IL PROGETTO E' LA CONSEGUENZA DEI DATI RACCOLTI E DELLE VALUTAZIONI FATTE DALL'ASS.SOCIALE
- NEL FASCICOLO SONO VISIBILI ANCHE I CONTRIBUTI EROGATI INSIEME AI PROGETTI APERTI/CHIUSI PER L'UTENTE ED IL NUCLEO



IL FASCICOLO SOCIALE SU SIZ

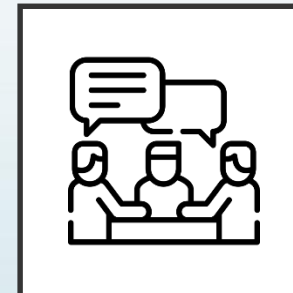
2 – SEGNALAZIONE E PROGETTO

SEGNALAZIONE



Spesso la segnalazione non viene inserita o non viene collegata al progetto

PROGETTO

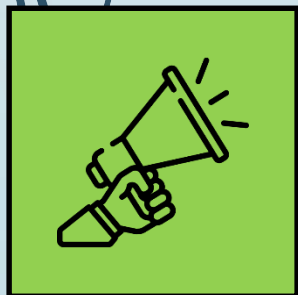
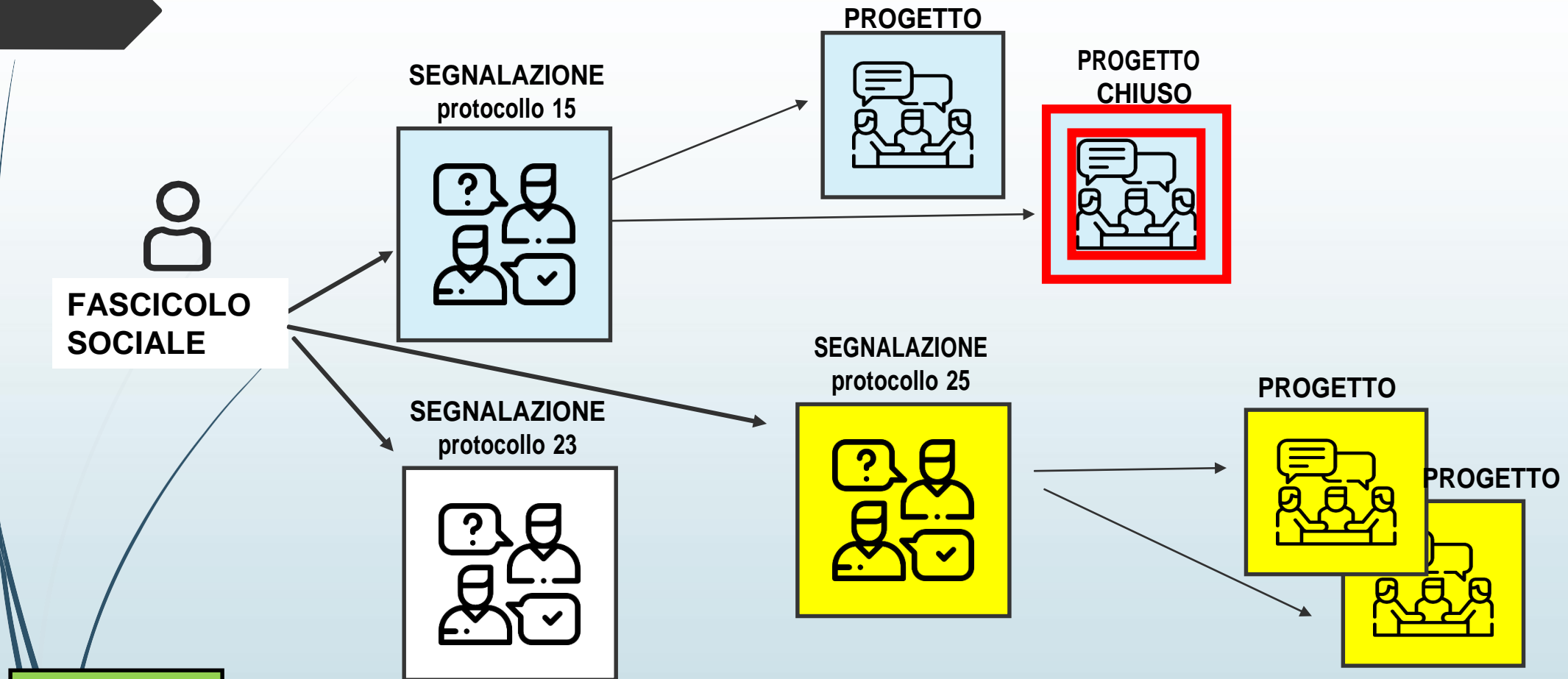


- IL MANCATO INSERIMENTO DELLE SEGNALAZIONI NON RENDE VISIBILE IL CARICO DI LAVORO COLLEGATO ALLA GESTIONE DELLE RICHIESTE E I MOTIVI DICHIARATI DAL CITTADINO PER IL PROPRIO ACCESSO AL SERVIZIO
- SE SEGNALAZIONE E PROGETTO NON SONO COLLEGATI NON E' POSSIBILE CAPIRE QUALE ANALISI SIA STATA FATTA DALL'ASSISTENTE SOCIALE SULLA RICHIESTA INIZIALE DELL'UTENTE E CON QUALE ESITO/GAP
- CHI CONSULTA IL CRUSCOTTO PERCEPISCE UN PIU' BASSO FABBISOGNO DEL TERRITORIO E DEL CARICO DI LAVORO DEL SERVIZIO



3 – SEGNALAZIONE E PROGETTO SONO COLLEGATI

il collegamento è dato dal protocollo con cui si è aperta la segnalazione

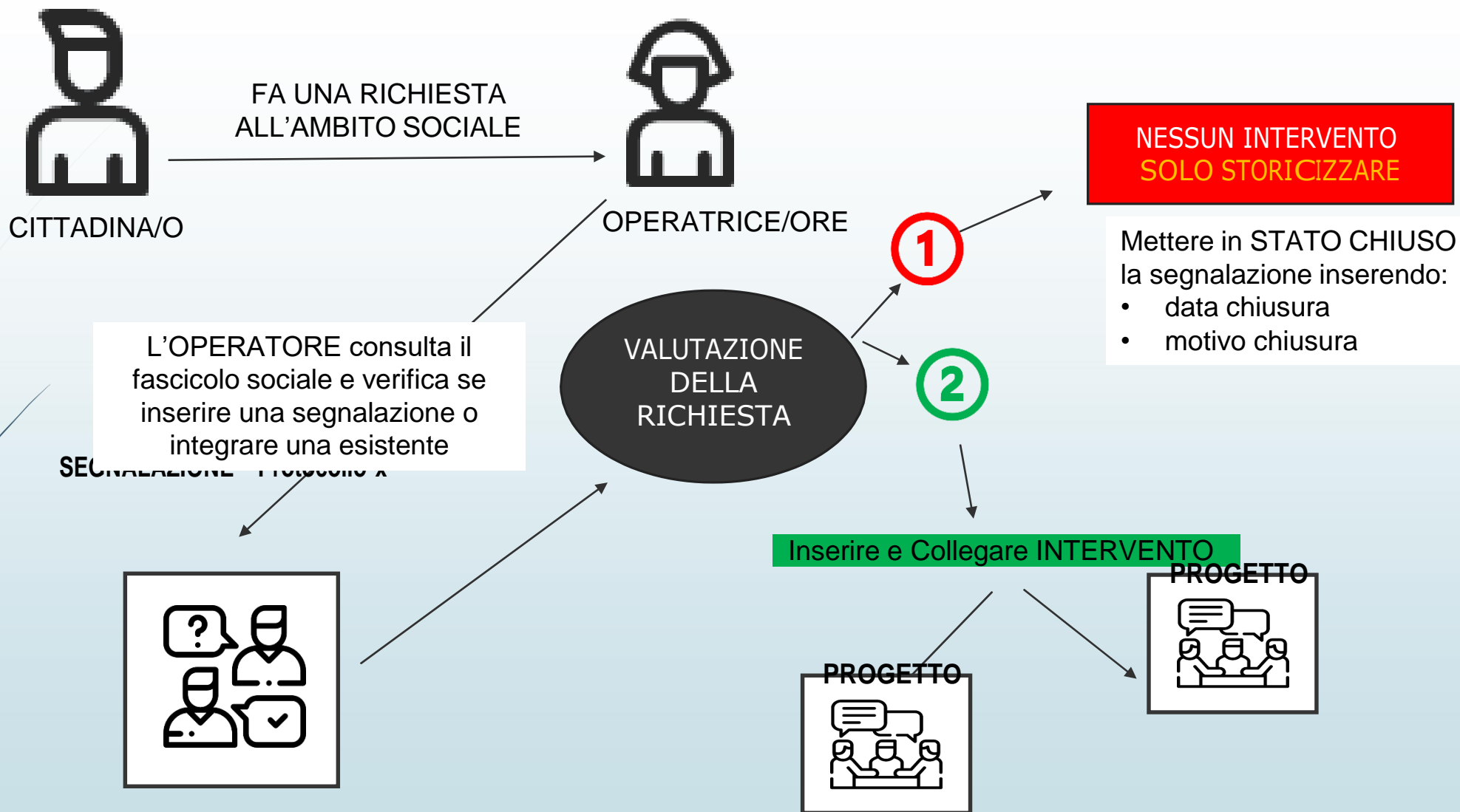


- SE C'E' RESPONSABILITA' DIFFUSA SUGLI AGGIORNAMENTI DEL SIZ, E' POSSIBILE VEDERE I PROGETTI APERTI E CHIUSI LEGATI ALL'UTENTE CHE HA FATTO LA SEGNALAZIONE SU CUI SI STA OPERANDO
- IL LAVORO DEGLI OPERATORI SOCIALI VIENE MESSO A VALORE E CONTRIBUISCE A CREARE UNA BASE INFORMATIVA UTILE SIA ALLA COSTRUZIONE DI UNA VISIONE COMPLESSIVA DEL «CASO» CHE ALLA PRESA DI DECISIONI DI REFERENTI E AMMINISTRATORI (vedi CRUSCOTTO)

IL FASCICOLO SOCIALE SU SIZ

- Inserimento Segnalazione come andare a collegare il progetto\ intervento >
- Inserimento Progetto

4 – MACRO PROCESSO NELLA GESTIONE SU SIZ



GESTIONE SEGNALAZIONE SU SIZ

- archiviare la richiesta (percorso 1 nella mappa)
- collegare progetto (percorso 2 nella mappa)



FORMAZIONE

- ▮ Ripasso - **Fascicolo sociale e perchè**
- ▮ Ripasso - **Inserimento segnalazioni**
- ▮ Ripasso - **Collegamento progetti dal fascicolo sociale**
- ▮ Varie



Supporti e assistenza

a cura di UDP

SUPPORTI E ASSISTENZA

- ▮ **KIT DI SUPPORTO:** sono dei brevi manuali con tutti i passaggi fondamentali per aiutarvi nell'inserimento delle principali pratiche. Li trovate tutti caricati nella pagina dedicata del sito dell'Ufficio di Piano al seguente [LINK](#)
- ▮ **Attivazione e Aggiornamento Credenziali:** scrivete a siz@ufficiodipiano.lodi.it
- ▮ **Cancellazione pratiche e modifiche inserimenti:** aprire una segnalazione su SIZ «Richiesta Assistenza» in alto a destra

IN CONCLUSIONE

L'AUSPICIO E' CHE IL SIZ E GLI STRUMENTI
COME IL CRUSCOTTO CONTRIBUISCANO
ALLA
COMPrensIONE E GESTIONE DEI
FENOMENI
E
ALLA VALORIZZAZIONE
DEL CIRCOLO VIRTUOSO FRA
OPERATORI-AMMINISTRAZIONI
A FAVORE DEI CITTADINI





RIFERIMENTI PER SUPPORTO:

SCRIVETE ALLA MAIL DEDICATA

SIZ@UFFICIODIPIANO.LODI.IT



GRAZIE PER L'ATTENZIONE